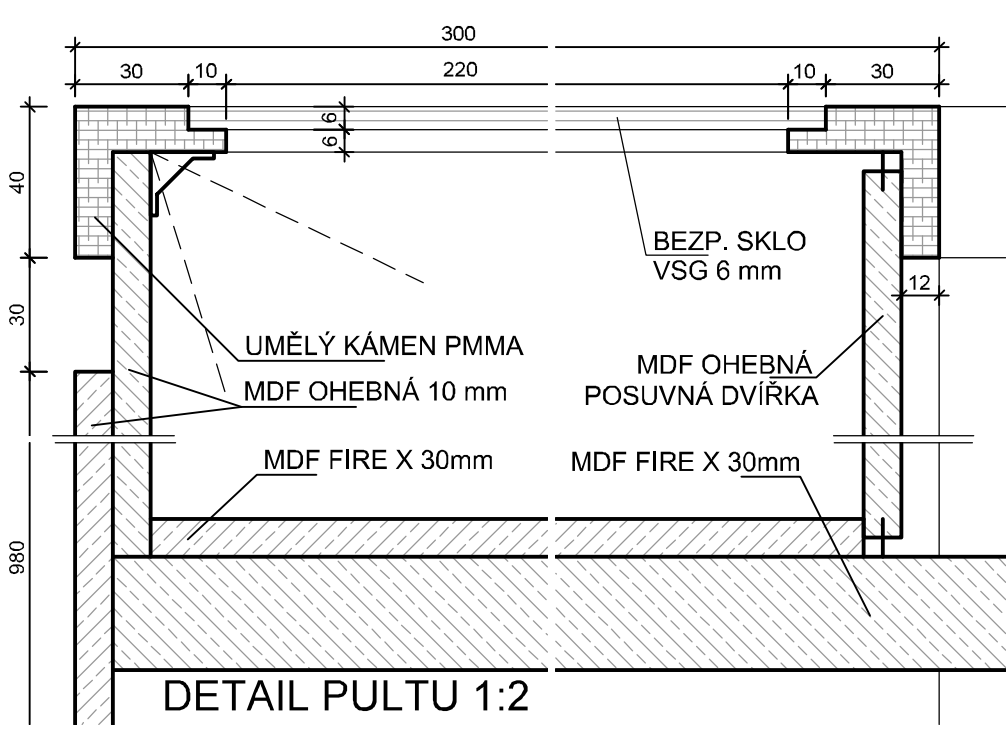
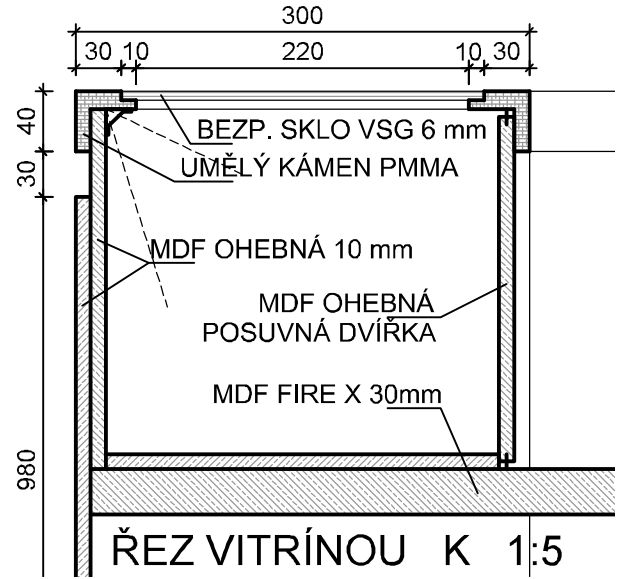


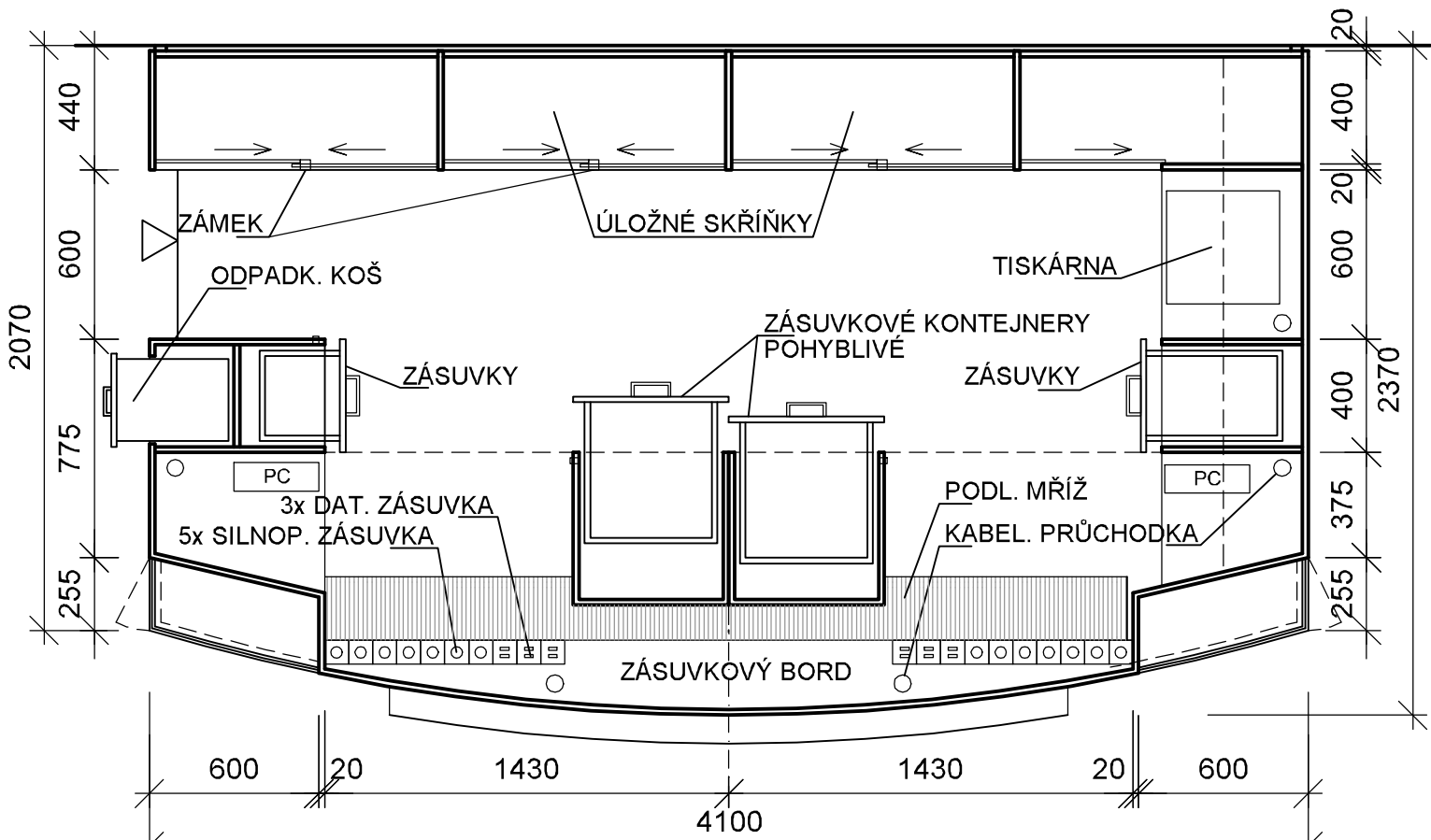
DETAIL - ŘEZ SOKLEM 1:5



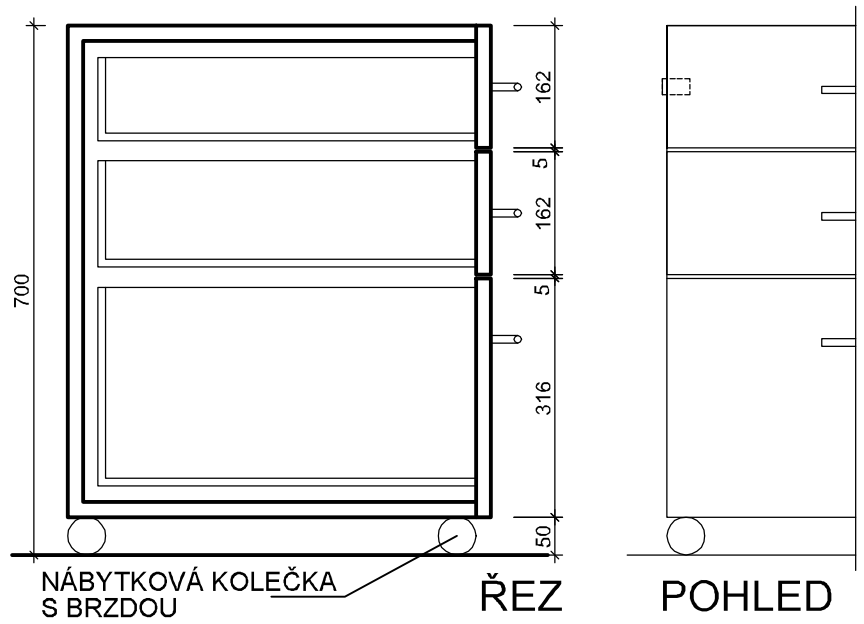
DETAIL PULTU 1:2



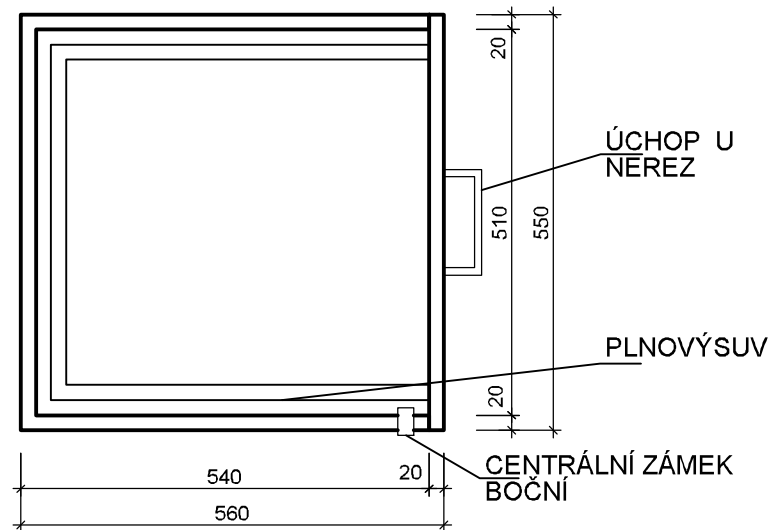
ŘEZ VITRÍNOU K 1:5



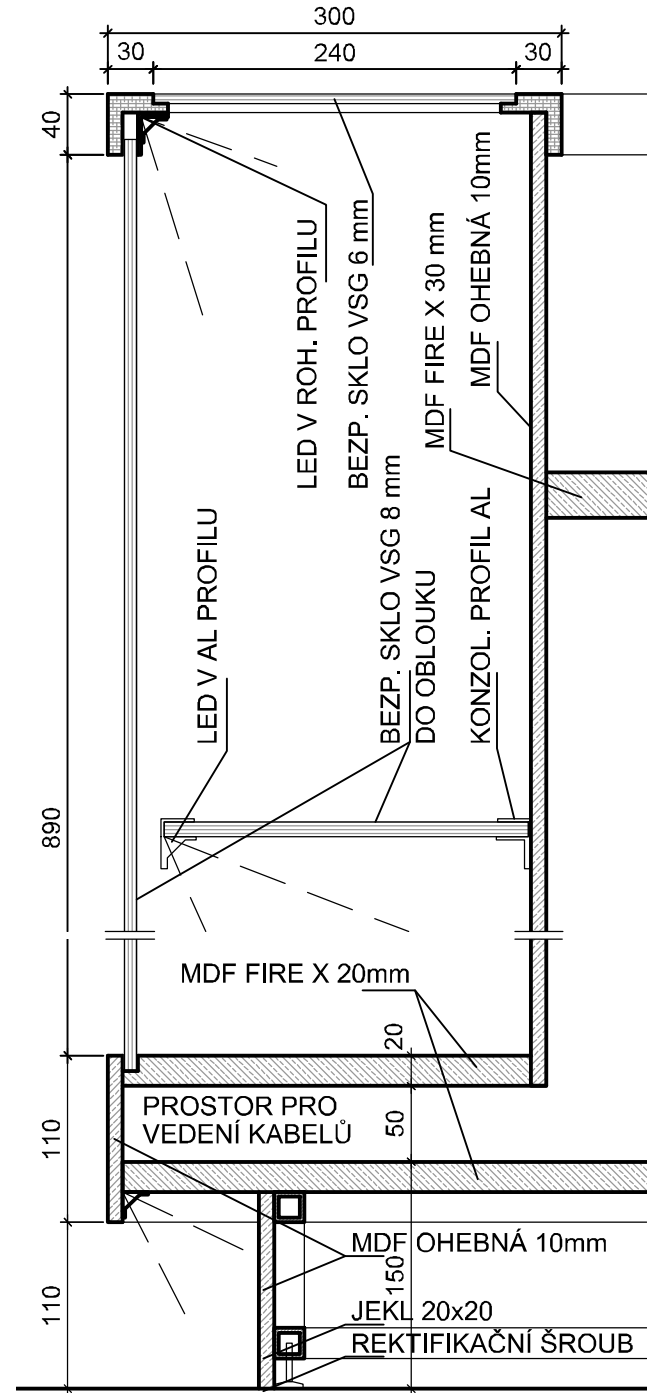
PŮDORYSNÝ ŘEZ POD PRACOVNÍ PLOCHOU J 1:25



ŘEZ POHLED



PŮDORYS ZÁSUVKOVÝ KONTEJNER 1:10



ŘEZ VITRÍNOU L 1:5

VŠECHNY POUŽITÉ MATERIÁLY MUSÍ SPLŇOVAT TŘÍDU HOŘLAVOSTI (A) (NEHOŘLAVÉ), NEBO B - RESP. B-S2, D0. MAX. POŽÁRNÍ ZATÍŽENÍ JE 15 kg/m² NA SVOJI PŮDORYSNOU PLOCHU !!!